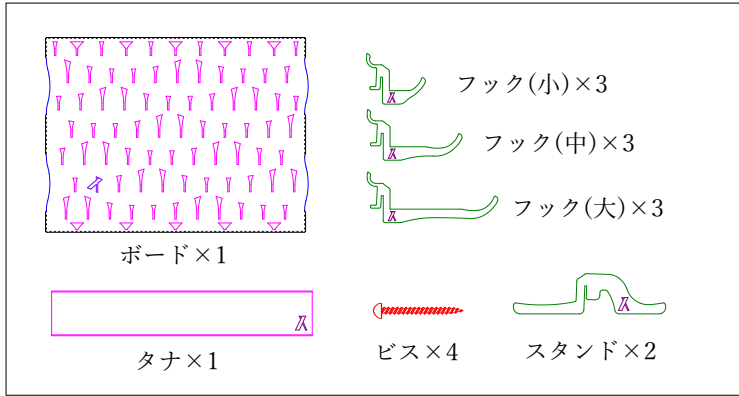


金属裝飾黒板 取扱説明書

■セット内容



■仕様

材質	アルミ
サイズ	450×606×22mm
重量	2.3kg

製品改良のため、外観および仕様等を予告なく変更する場合があります。

■ボード設置方法

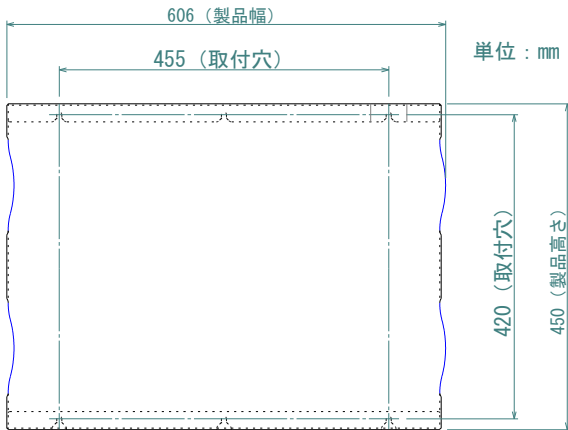
～壁掛け設置～



本製品を壁掛け設置する場合は、以下のことを必ずお守りください。

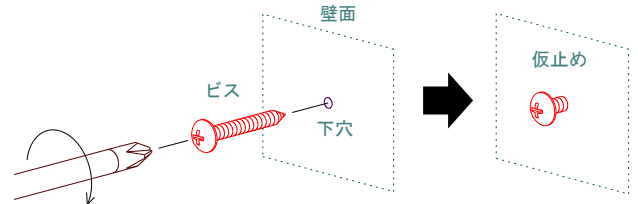
- ・壁下地のある壁面に取付けてください。
- ・本製品に付属のビスは木壁下地に適したビスです。(呼び径 4mm)
- ・事前に壁面の材質や強度などをご確認のうえ、付属のビスが合わない場合は専門店にて適切なものを別途お買い求めください。

①壁面に取付穴位置の印を4箇所付けます。
(幅 455mm×高さ 420mm)

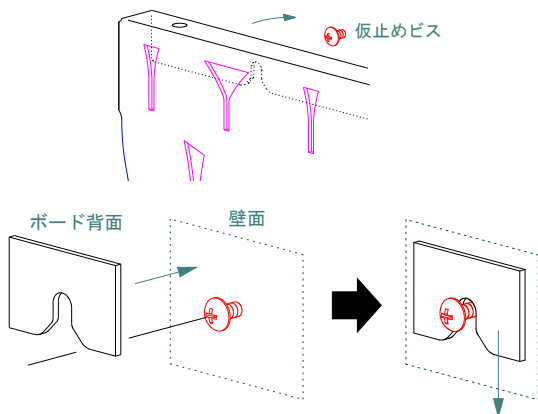


②印を付けた位置にドリルで下穴を4箇所開けます。
(直径 3mm×深さ 30mm)

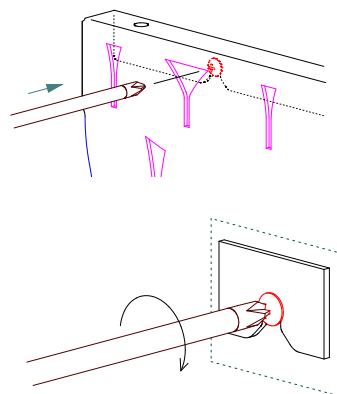
③壁面に開けた下穴4箇所を**仮止め**します。



④仮止めたビス4箇所をボード背面に引掛けた状態にします。(下図参照)

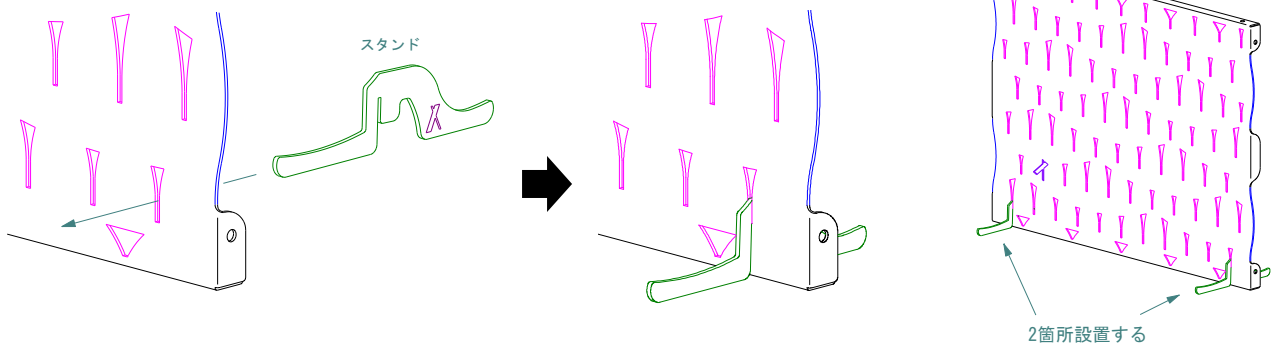


⑤仮止めたネジを締め込んで、ボードをしっかりと固定します。



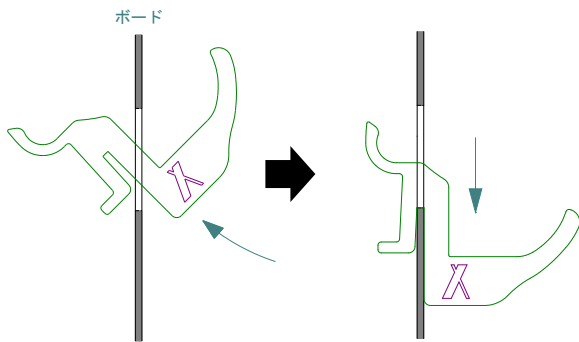
～卓上設置～

ボード背面側からスタンドを2箇所差し込みます。



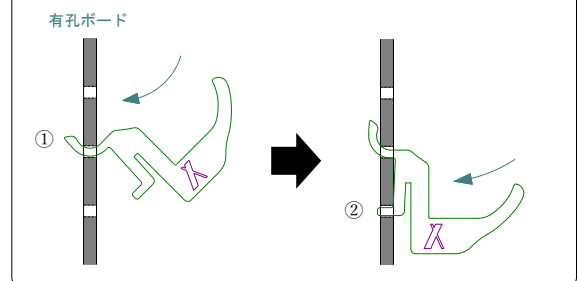
■フック取り付け方法

- ①ボードのスリット穴にフックを差し込みます。
- ②ボードを挟み込むようにフックを下にスライドします。



市販の有孔ボード※1への取り付け方法

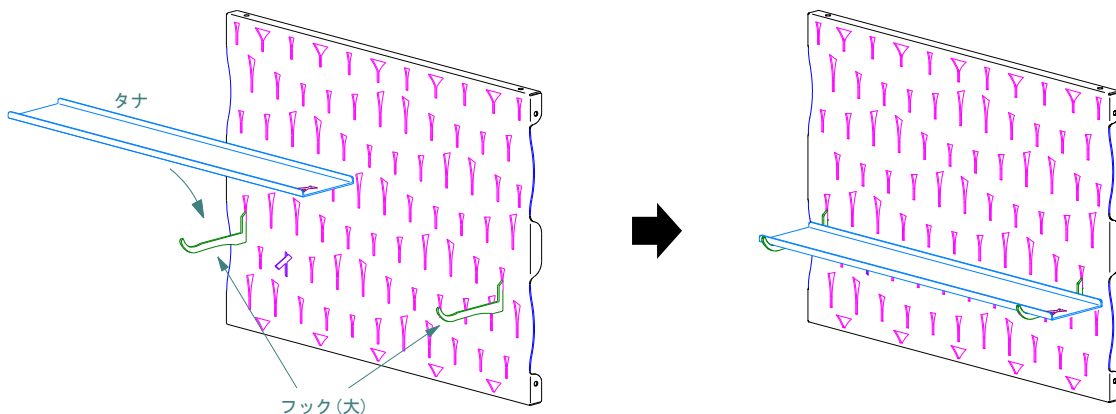
- ①フック先端部①をボードの穴に差し込みます。
- ②フック先端部②をボードの穴に差し込みます。



※1) 穴径5mm、穴ピッチ25mm、板厚5.5mmの有孔ボードに対応

■タナ設置方法

ボードにフック(大)を2個取り付けて、その上にタナを置きます。



【取扱い上の注意】

- ・強い衝撃を与えると製品が変形・破損する恐れがありますので、ご注意ください。
- ・フックの位置や吊り下げのものによってはバランスが崩れ落下・転倒する場合があります。
- ・過度な重量物を吊り下げないでください。
- ・傷などによって塗装が剥がれる可能性があります。剥がれても問題なくお使いいただけます。
- ・職人の手仕事による製造のため、加工の過程で表面に軽微な傷がつく場合があります。